

MPS

Positionsscanner

Der Positionsscanner MPS erkennt die Position von Materialien, wie z.B. Drähte oder Fasern.

Ausgabe der erkannten Position mit einem Analogsignal. Speicherung und Ausgabe der zuletzt erkannten Position.

Anwendungsbeispiele:

- Erfassung der Position von Drähten oder Fasern mit einem Durchmesser von ca. 0,02 mm bis 7 mm.
- Automatisches geradliniges Abspulen
- Automatisches lagenoptimiertes Aufspulen

Über die USB-Schnittstelle können Updates eingespielt werden.

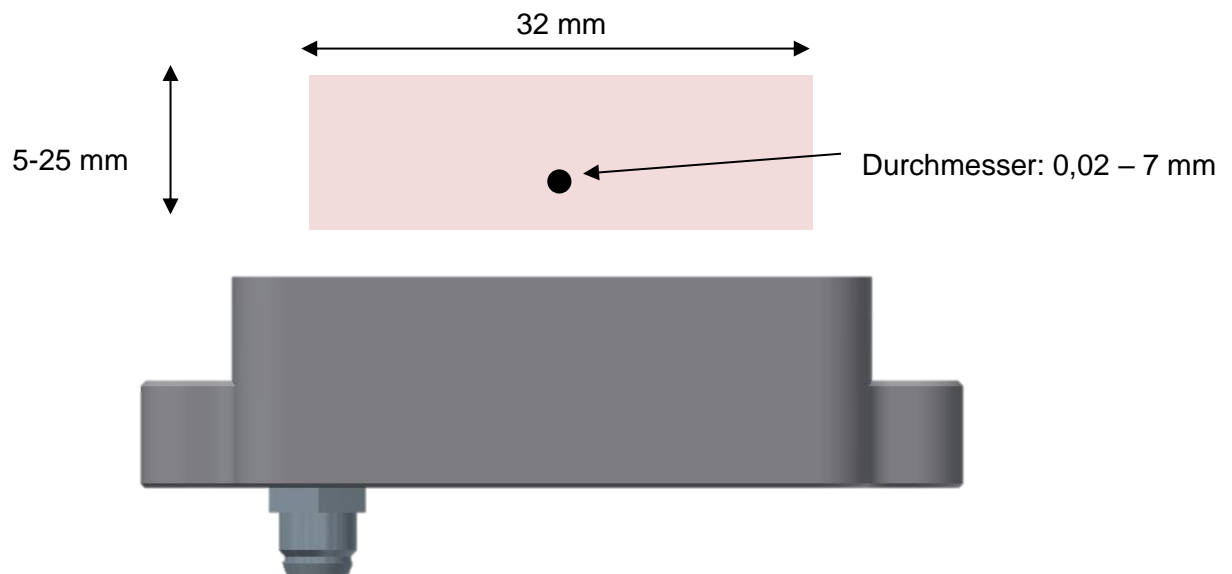


Beschreibung	Artikel-Nr.:
Positionsscanner MPS	SWMPS02
Anschlussleitung MPS 3m	LTGMPS3M
5m	LTGMPS5M
10m	LTGMPS10M
Scanneraufnahme	MPSH

Positionsscanner MPS

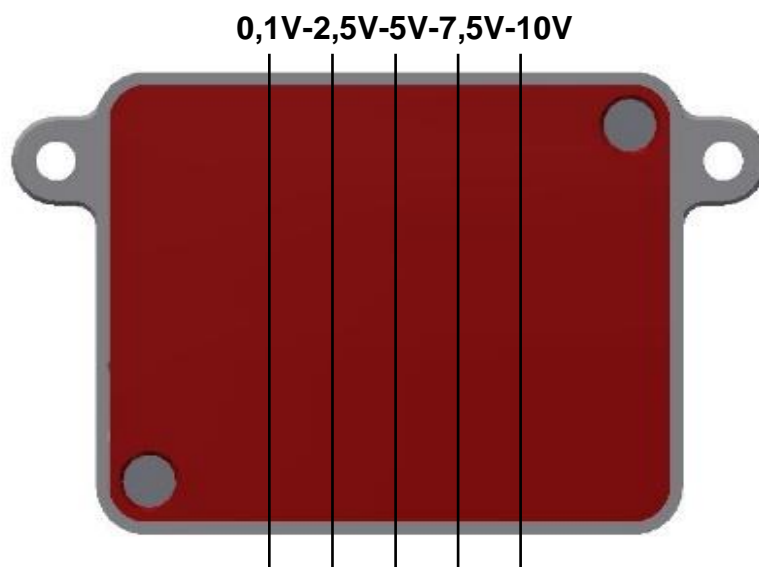
Bemessungsspannung	24V DC
Strom, max.	0,1 A
Objektgröße	Durchmesser: 0,02 – 7 mm
Erfassungsbereich	Vertikal: 5 - 25 mm Horizontal: 32 mm
Montage:	Scanneraufnahme MPSH
Abmessung: b, h, t	85, 32, 52 mm
Schnittstellen	Analogausgang 0-10V, USB (für Updates)
Schutzart	IP20

Erfassungsbereich MPS

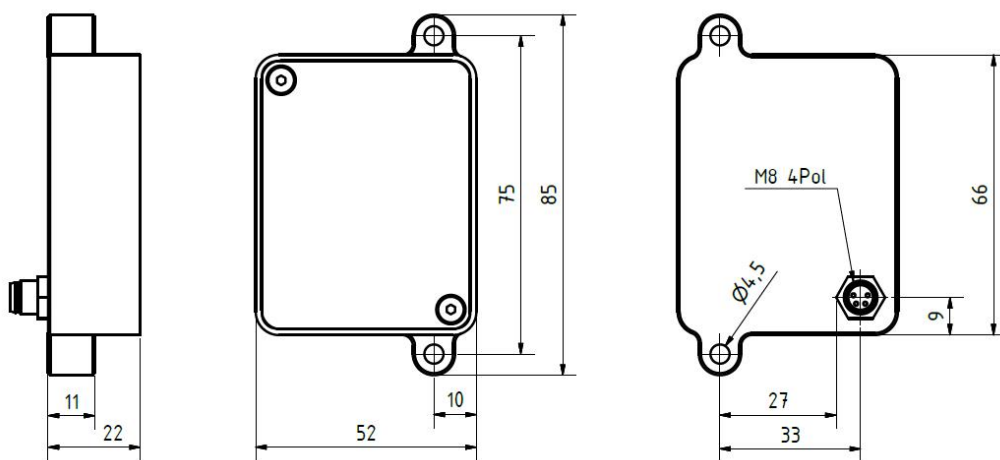


Funktionsweise MPS

Ausgabe der Analogspannung nachfolgendem Muster:

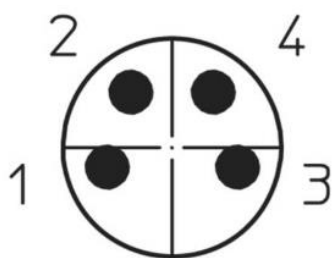


Montagebild MPS



Anschlussbild MPS

M8 – 4 Pol



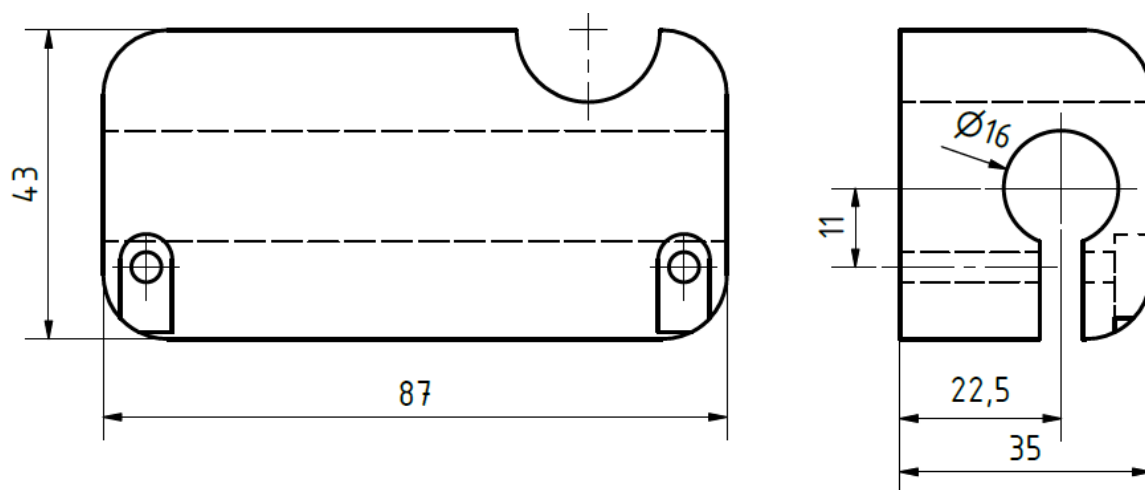
- 1: +24V (braun)
- 2: 0-10V (weiß)
- 3: 0V (blau)
- 4: NC (schwarz)

Beispielbild MPS auf Scanneraufnahme MPSH



Positionsscanner MPS montiert auf dem Zubehörteil MPSH

Montagebild Scanneraufnahme MPSH



Scanneraufnahme MPSH für 16mm Wellendurchmesser